

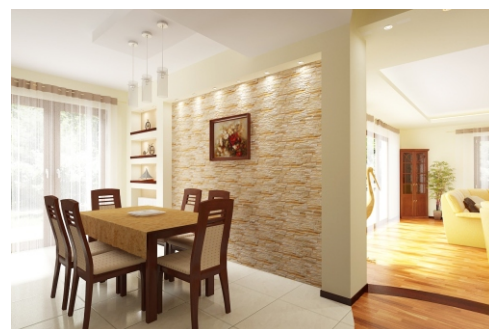
architektura



"W pracy projektowej wykorzystuję różne programy i nakładki. ArCon-Wizualna Architektura towarzyszy mi od początku i jest głównym programem do szybkiego opracowania koncepcji projektu. Pierwszą licencję zakupiłam w roku 2002 i był to ArCon 5, a wkrótce ArCon 6+. Obecnie pracuję na najnowszej wersji programu i zawsze niecierpliwie oczekuję kolejnej aktualizacji. Możliwości programu urozmaicam w zależności od potrzeb, albo dodatkową obróbką graficzną, albo renderingami fotorealistycznymi w programach zewnętrznych. Współpraca między programami nie jest problemem."

architekt wnętrz
mgr inż. Jolanta Żur

Właścicielka Pracowni Projektowej ARTVIZ. Absolwentka Wydziału Budownictwa Politechniki Wrocławskiej i Studiów Podyplomowych Architektury Wnętrz na Politechnice Szczecińskiej. Najczęściej projektuje wnętrza mieszkalne, czasem biurowe oraz lokale. Fascynują ją również wnętrza sakralne. Członek Stowarzyszenia Rewaloryzacji Zabytków Sakralnych i Ochrony Dziedzictwa Kulturowego KATEDRA w Szczecinie.



PREZENTACJA PROJEKTU

Projekt domu jednorodzinnego z naturalnym kamieniem. Dominującą rolę w projekcie odgrywa rozświetlony piaskowiec w holu i jadalni oraz eleganckie i dekoracyjne drzwi drewniane. Naturalny kamień eksponowany jest we wnękach z podświetleniem halogenowym lub lampami zwisowymi. Zadaniem aranżacyjnym było również zespolenie w projekcie elementów nowoczesnych i zachowanego stylizowanego wyposażenia. Sypialnia na poddaszu z zamaskowanym przejściem do garderoby. W projekcie wnętrza wkomponowano okładziny tekstylne. Projekt wykonany w ArCon 9, ostateczne wizualizacje wnętrz wykonane w programie zewnętrznym: 3d Studio MAX z V-Ray.



PROJEKT

Wnętrza mieszkalne
domu jednorodzinnego

Data wykonania projektu: 2009

Realizacja: 2009/10

POWIERZCHNIA: 210 m²

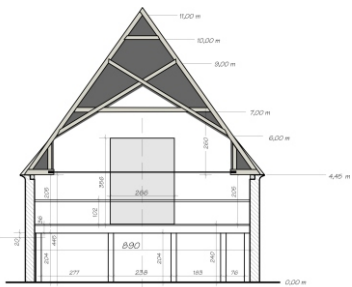
LOKALIZACJA: Świnoujście

Autor: arch. wnętrz Jolanta Żur
artviz@artviz.pl www.artviz.pl



NARZĘDZIA PROJEKTOWE

ARCON - WIZUALNA ARCHITEKTURA wersja 6/9, COREL DRAW, inne



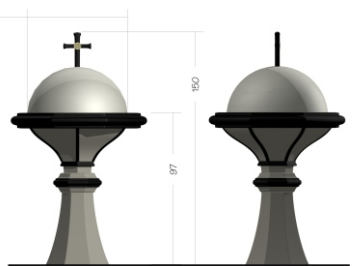
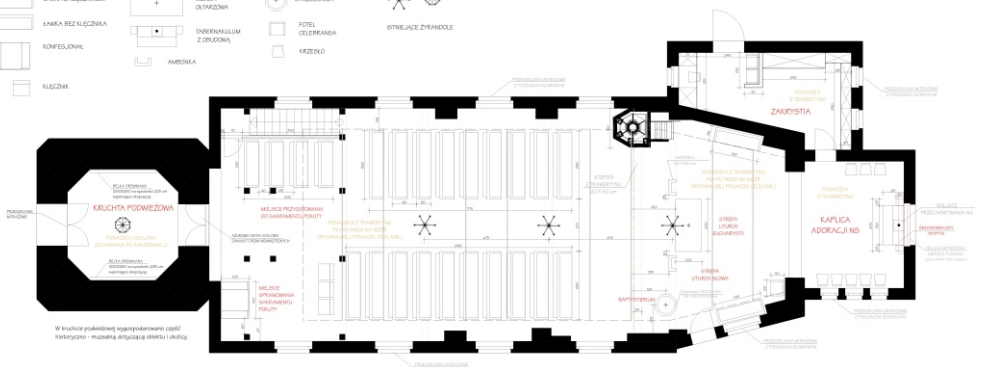
PREZENTACJA PROJEKTU

Projekt wnętrza zabytkowego wiejskiego kościoła z rozbudową prezbiterium. Obejmuje zmianę organizacji przestrzeni sacrum i profanum, zmianę komunikacji wewnątrz, zmianę zamknięcia przestrzeni wewnętrznej i "wydobycie" zabytkowego prospektu organowego ze stropu, rozbudowę prezbiterium i dobudowę zakrystii. Zachowuje większość zabytkowego wyposażenia i uzupełnia brakujące. Projekt i wizualizacje wnętrz - ArCon 6/9.

Wyróżniony projekt dyplomowy AWPS, promotor: prof. Stanisław Latour.

Realizacja: projekt realizowany etapami (2005-2009) z zatwierdzonymi zmianami ZWKZ.

SYMBOLE WYPOSAŻENIA NAWY I PREZBITERIUM:



PROJEKT: Wnętrze sakralne
POWIERZCHNIA: 243 m²

LOKALIZACJA: zachodniopomorskie
Autor: arch. wnętrz Jolanta Żur



NARZĘDZIA PROJEKTOWE

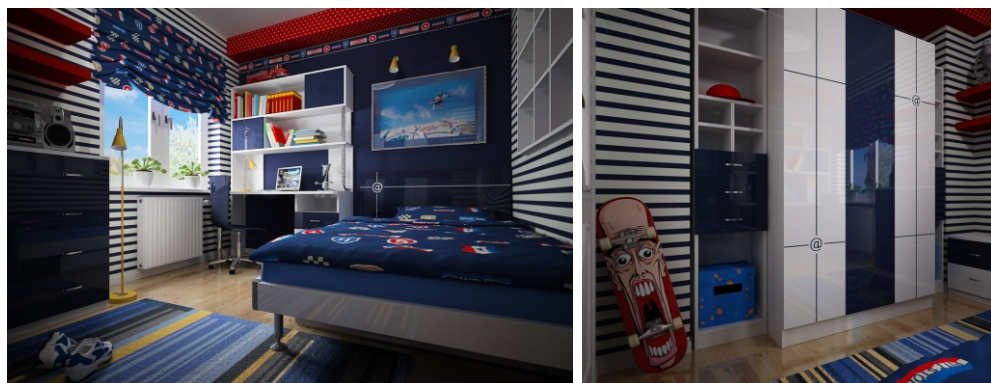
ARCON - WIZUALNA ARCHITEKTURA wersja 9
3D Studio MAX, V-Ray, COREL DRAW, inne



PREZENTACJA PROJEKTU

Przykładowy projekt wykonanych dla firmy RAVAK do Katalogu Praktycznych Rozwiązań.

Łazienka w naturalnych barwach drewna i kamienia. Obszerna wanna doskonała do relaksu, nastrojowe oświetlenie i ciekawa forma wkomponowanej mozaiki. Świadoma gra odbiciami zdecydowanie powiększa i wydłuża wnętrze. Pralka została ukryta w zamykanej szafie z lustrami mieszczącej dodatkowo chemię gospodarczą, miski i inne różności potrzebne w każdym domu. Wykonanie projektów: ArCon 9, wizualizacje ostateczne 3d Studio MAX z V-Ray, data wykonania: rok 2009.



PREZENTACJA PROJEKTU

Przykładowy projekt pokoju dziecięcego wykonany wstępnie w ArCon 9 i zwizualizowany ostatecznie w 3d Studio MAX z V-Ray. Niewielki, 10-metrowy pokój chłopca z pojemnymi meblami, w uniwersalnej formie i kolorystyce. Lokalizacja: Szczecin.

FIRMA



Pracownia Projektowa ARTVIZ
Szczecin / Świnoujście
kontakt: 0914553577, 501122127
artviz@artviz.pl www.artviz.pl

Pracownia Projektowa ARTVIZ to pracownia autorska, prowadzona przez dyplomowanego architekta wnętrz. Zajmuje się projektowaniem oraz wyposażaniem indywidualnych i developerskich wnętrz mieszkalnych, a także wnętrz biurowych, hotelowych, użyteczności publicznej i innych. Projekty prezentowane są jako wizualizacje fotorealistyczne, co bardzo ułatwia komunikację między projektantem a inwestorem, i później między inwestorem a wykonawcą. Projektuje i modernizuje wnętrza małe i duże. Projektuje również chętnie pokoje dziecięce. Projekty i wizualizacje wnętrz wykonuje dla klienta indywidualnego, developerów i producentów.