

# NETMAN

## DOKUMENTACJA. KOMUNIKACJA. ARCHIWIZACJA.



Dokumentacja. Komunikacja.  
Archiwizacja.

Nowoczesny program, napisany przy użyciu najnowszych technologii informatycznych i zaprojektowany jako podstawowe narzędzie do kompleksowej obsługi biura projektów, pojedynczych projektantów oraz grup niezależnych uczestników procesu projektowego współpracujących ze sobą na etapie tworzenia opracowania. Program jest intuicyjny w obsłudze, a w celu maksymalnego ułatwienia nauki obsługi poczynając od użytkownika jego interfejs jest wzorowany na popularnym Eksploratorze Windows. Program umożliwia, ze względów bezpieczeństwa danych oraz w celach archiwizacyjnych, pełne zarządzanie kopiami zapasowymi – zarówno tworzenie kopii jak i przywracanie danych z kopii. Całość struktury projektu można w każdej chwili zapisać w jednym skompresowanym pliku z możliwością jego archiwizacji na zewnętrznym nośniku, dowolnie przenosić lub przesyłać na inny komputer, aby potem znów automatycznie odtworzyć w pierwotnej postaci. Struktura projektu standardowo składa się z: kosztorysów, obliczeń, opisów technicznych, rysunków, wykazów materiałowych, uzgodnień i załączników.

Możliwa jest zmiana struktury przez zmniejszenie liczby elementów lub dodanie elementów indywidualnie zdefiniowanych. NetMan z dużą dbałością uwzględnia wszelkie zasady tworzenia projektu budowlanego, włącznie z automatycznym tworzeniem kolejnych wydań projektów oraz poszczególnych elementów projektu.

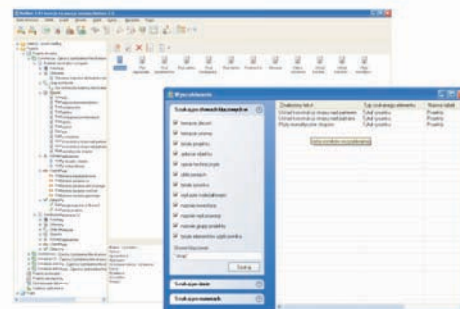
### Wymagania systemowe:

- pentium III (zalecane min. PIV 2GHz),
- 256 MB RAM (zalecane min. 1024 MB),
- napęd DVD-ROM,
- około 150 MB wolnego miejsca na dysku na instalacje,
- system Windows XP lub Windows Vista 32/64-bit

### PRACA GRUPOWA W BIURZE

Dla firmy posiadającej komputery połączone wewnętrzną siecią, program NetMan umożliwia wspólne korzystanie w obrębie biura z jednej bazy danych zawierającej informacje i pliki związane z opracowywanym projektem. Korzystanie z jednej bazy plików źródłowych projektu przez wielu uczestników procesu projektowego pozwala na: pracę na zawsze aktualnych plikach; możliwość przeglądania przez wszystkich użytkowników historii tworzenia projektu; łatwą ocenę zaawansowania prac nad projektem. Istnieje również możliwość udostępniania szczegółowo definiowanych obszarów projektu na komputerze jednego z użytkowników lub na osobnym serwerze dostępnym 24 godziny dla wszystkich użytkowników sieci.

Program zawiera bazy projektów, umów, zleceń, wykonawców i inwestorów co daje możliwość edytowania i zaawansowanego wyszukiwania dowolnych informacji zarchiwizowanych w jego bazach. Przy użyciu NetMana można również uruchamiać standardowe programy używane przez projektantów, a w przypadku programów firmy INTERsoft dodatkowo dostępna jest opcja przekazywania pełnych danych projektu. Aplikacja posiada możliwość synchronizacji z programem Microsoft Outlook, dzięki czemu automatycznie pozwala na szybkie wykorzystywanie oraz uaktualnianie posiadanych kontaktów. Program zawiera przydatne w procesie tworzenia dokumentacji podstawowe szablony dokumentów Word oraz rysunków w formacie DWG, dając również możliwość tworzenia indywidualnych szablonów użytkowników. Szablony wypełniane są automatycznie danymi z projektu.



NetMan: Zaawansowane wyszukiwanie informacji zarchiwizowanych w bazach programu

### DOSTĘP PRZEZ INTERNET

Jeżeli zachodzi potrzeba pracy nad projektem przez wielu użytkowników z różnych miejsc połączonych Internetem, po udostępnieniu projektu (na zewnętrznym wybranym przez firmę serwerze lub serwerze INTERsoft), jego wybrane elementy są dostępne określonym użytkownikom 24 godziny na dobę, również po wyłączeniu komputera osoby udostępniającej. Zastosowana w programie zaawansowana technika przesyłania danych z identyfikacją uprawnień użytkowników, czy podtrzymywania połączenia, nie wymaga żadnych dodatkowych umiejętności.

# INTERsoft®

INFORMACJA HANDLOWA: TEL. +48 42 6891123

INTERSOFT  
90-057 ŁÓDŹ, UL. SIENKIEWICZA 85/87  
TEL. +48 42 6891111, FAX +48 42 6891100  
INTERSOFT@INTERSOFT.PL

*Podstawowe narzędzie do kompleksowej obsługi biura projektów, pojedynczych projektantów oraz grup niezależnych uczestników procesu projektowego współpracujących ze sobą na etapie tworzenia opracowania, komunikacji i archiwizacji.*