

## Program do wymiarowania płaskich połączeń stalowych według Eurokodu zgodnie z normą PN-EN 1993-1-8:2006.

### W najnowszej wersji wymiarowane są następujące typy połączeń stalowych:

- **EuroZłącza PODCIĄG-BELKA** na przykładkę lub do żebra, spawane lub na śruby, wymiarowane na zadany zestaw sił poprzecznych z uwzględnieniem momentu lub na nośność elementów łączonych.
- **EuroZłącza SŁUP-BELKA** z przykładkami, nakładkami oraz ewentualnym uźebrowaniem środka słupa, spawane lub na śruby, wymiarowane na zadany zestaw sił poprzecznych z uwzględnieniem momentu lub na nośność elementów łączonych.
- **EuroZłącza SŁUP-BELKA DOCZOŁOWE** uźebrowane, spawane bezpośrednio lub śrubowe z użyciem blachy czołowej, wymiarowane na zadany zestaw sił poprzecznych z uwzględnieniem momentu lub na nośność elementów łączonych.
- **EuroZłącza BELKA-BELKA** z nakładkami i przykładkami, spawane lub na śruby, wymiarowane na zadany zestaw sił poprzecznych z uwzględnieniem momentu lub na nośność elementów łączonych.
- **EuroZłącza BELKA-BELKA DOCZOŁOWE** uźebrowane, spawane bezpośrednio lub śrubowe z użyciem blach czołowych, wymiarowane na zadany zestaw sił poprzecznych z uwzględnieniem momentu lub na nośność elementów łączonych. Sprawdzana sztywność połączenia. Profile - dwuteowniki.
- **EuroZłącza KRATOWE Z BLACHĄ WĘZŁOWĄ** typu Y, T, K, N, KT, spawane lub na śruby, wymiarowane na zadany zestaw sił poprzecznych z uwzględnieniem momentu lub na nośność elementów łączonych. Profile pasów – dwuteowniki, profile skratowania – kątowniki, ceowniki, rury prostokątne i kwadratowe.
- **EuroZłącza KRATOWO RUROWE SPAWANE** typu Y, T, X oraz K, N, KT z odstępem lub zakładem, spawane, wymiarowane na zadany zestaw sił poprzecznych z uwzględnieniem momentów

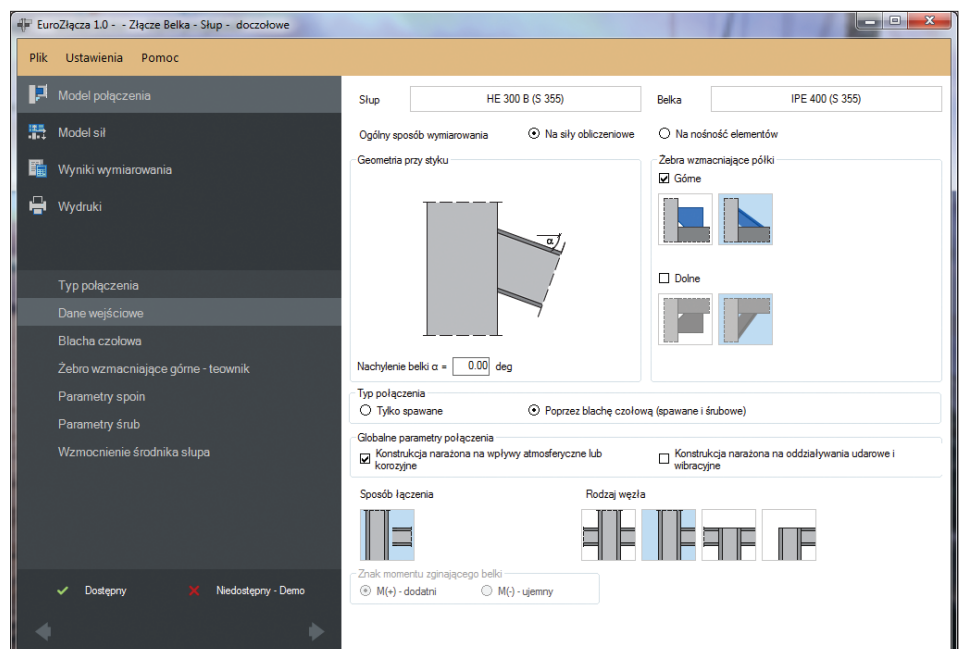
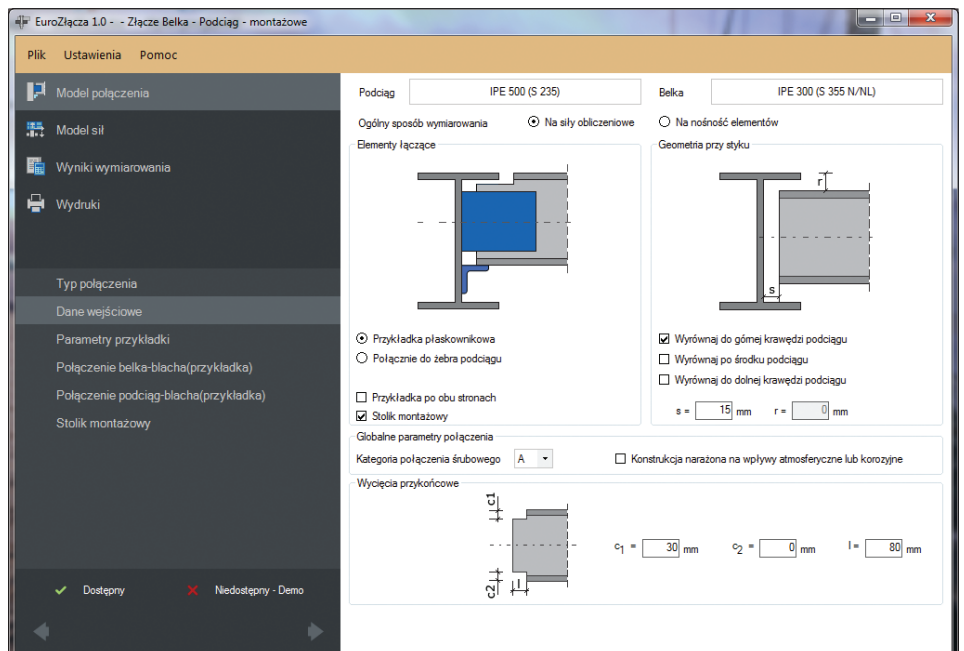
gnących w płaszczyźnie i z płaszczyzny złącza lub na nośność elementów łączonych. Profile pasów i skratowania: rury prostokątne i kwadratowe.

Program działa samodzielnie lub jako moduł wymiarujący połączenia stalowe w programie R3D3-Rama 3D, R2D3-Rama 3D i R2D2-Rama 2D.

W trybie współpracy z programem R3D3/R2D3/R2D2 do programu EuroZłącza przekazywane są zestawy sił wewnętrznych a skrócone wyniki wymiarowania prezentowane są w modelu programu statycznego.

Zapamiętywany jest też model utworzonego połączenia w programie R3D3/R2D3/R2D2. Raporty z wymiarowania w formacie RTF mogą być tworzone w trzech różnych stopniach szczegółowości z możliwością definiowania ich zakresu przez użytkownika. Program tworzy zaawansowany, dynamiczny szkic projektowanego modelu połączenia.

Zapamiętywany jest też model utworzonego połączenia w programie R3D3/R2D3/R2D2. Raporty z wymiarowania w formacie RTF mogą być tworzone w trzech różnych stopniach szczegółowości z możliwością definiowania ich zakresu przez użytkownika. Program tworzy zaawansowany, dynamiczny szkic projektowanego modelu połączenia.





# EuroZłącza - nakładki DXF

**Bazowa (obliczeniowa) wersja każdego z modułów liczących programu EuroZłącza może być rozbudowana o nakładkę pozwalającą na generowanie rysunku w formacie DXF.**

**Jest to rysunek wykonawczy połączenia stalowego, o większym stopniu dokładności niż domyślny szkic projektowy.**

Rysunek może być wygenerowany ze wskazaniem wersji standardu pliku DXF - od AutoCAD 2000 do AutoCAD 2013, binarnie lub ASCII. Otrzymany plik jest edytowalny w każdym edytorze obsługującym któryś z tych formatów, np. ArcADia, ArcADia LT, ArcADia PLUS, INTERsoft-INTELLICAD, jak i przez dostępne na rynku programy innych firm.

Rysunek taki zawiera niezbędne widoki, rzuty, przekroje, a także detale rysunkowe (opisy, wymiary, odnośniki itp.). Każdy element konstrukcyjny (kształtowniki, symbole śrub itp.) zamknięty jest w odrębnym bloku. Wszystkie linie posiadają grubość ustaloną zgodnie z ich rodzajem. Zarządzanie rysunkiem i estetyką modelu ułatwia przypisanie obiektów do warstw i odpowiednich stylów wymiarowania.

Ułatwieniem jest także możliwość narzucenia bazowej wielkości czcionki już na etapie generowania rysunku, dzięki czemu położenie opisów innych elementów tekstowych zostanie obliczone z uwzględnieniem tej wartości.

Podobnie można manipulować skalą linii i kreskowania. Wygląd symbolu śrub zależy od wskazanego rodzaju ich montażu (w warsztacie, na budowie, otwory wiercone na budowie). Wszystko to minimalizuje konieczność ręcznego dostosowywania rysunku do zamierzeń użytkownika. Użytkownik może zdecydować o umieszczeniu na rysunku tabeli z wykazem stali dla elementów dodatkowych styku (blachy, śrubowania), z automatycznie obliczoną i wygenerowaną przez program merytoryczną zawartością. Możliwe jest także wstawienie szkieletu tabliczki tytułowej.

Licencja na nakładkę DXF umożliwia także wygenerowanie specjalnego rodzaju raportu RTF, który zawiera analogiczny tabelaryczny wykaz stali dla elementów dodatkowych styku.

Rysunek DXF można też wywołać bezpośrednio z poziomu zdefiniowanego złącza w programie R3D3-Rama 3D, R2D3-Rama 3D i R2D2-Rama 2D, bez konieczności ręcznego uruchamiania programu EuroZłącza.

