



# ARCON - ARCHITEKTURA WIZUALNA

## WERSJA 6.0 +

www.INTERsoft.pl

### Arcon 6.0+



ArCon 6.0+ to nowoczesny program CAD adresowany do architektów, architektów wnętrz, inżynierów budowlanych, producentów domów, mebli, developerów i wszystkich tych którzy mają do czynienia z projektowaniem i budowaniem. ArCon odchodzi od tradycyjnego przedstawiania projektów jako płaskich rysunków technicznych, dając do ręki profesjonalne narzędzia umożliwiające efektowne zaprezentowanie swych pomysłów na ekranie monitora, wyprzedzając znacznie fazę wykonawczą. Dwuwymiarowe plany, rzuty, elewacje i przekroje mogą być automatycznie przedstawiane jako trójwymiarowe bryły budynków z zaaranżowanymi wnętrzami i otoczeniem zewnętrznym. Po nieistniejących jeszcze w naturze obiektach można odbywać wirtualne spacery w czasie rzeczywistym z możliwością ich zapisu i ponownego odtworzenia. Dzięki trójwymiarowemu projektom ArCon otwiera zupełnie nowe możliwości dialogu między architektami i inwestorami, bowiem obraz przemawia pełniej aniżeli słowa czy plany budowlane, a lepsza komunikacja między stronami procesu inwestycyjnego pozwala na uniknięcie nieporozumień i oszczędza czas. Praca nad projektem stała się dla użytkownika znacznie łatwiejsza i szybsza. Poprzez intuicyjność obsługi programu, możemy wypracować odpowiednio fazę koncepcji, przedstawić naszą propozycję inwestorowi i wykonać niezbędną dokumentację. Wszystkie te działania jak i narzędzia umożliwiające ich realizację pozwalają by ArCon mógł sprostać wyzwaniom jakie stawia przed twórcami nowoczesne projektowanie komputerowe.



#### Wymagania systemowe:

Pentium® (zalecane INTEL z MMX) 200 Mhz,  
64 MB RAM (zalecane 128 MB), napęd CD-ROM, karta graficzna VGA z 8 MB (zalecana 16MB) system Windows 98 , Windows NT, Me, 2000.

### Możliwości Arcon 6.0+

#### TRYB KONSTRUKCYJNY

- > **Precyzyjne wprowadzanie** dowolnie skomplikowanych rzutów przy pomocy siatki, linii pomocniczych, linijki lub numerycznego (z klawiatury) wprowadzania danych.
- > **Przeglądanie projektów** podczas przeszukiwania lub ładowania pliku w oknie podglądu zawarte są dane projektu widok 3D i rzut projektu. Pozwala to na szybkie odnalezienie wybranego obiektu.

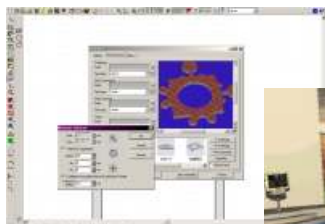


- > **Wymiar** dla łatwiejszego wprowadzaniu elementów konstrukcyjnych program na dodatkowej linii wymiarowej pokazuje długość i kąt wprowadzanego obiektu. Istnieje także możliwość pomiaru już istniejących elementów.
- > **Planowanie i konstruowanie** wielu budynków na różnych poziomach z zastosowaniem dowolnej ilości kondygnacji włącznie z piwnicą i poddaszem.
- > **Okno podglądu 3D**, dzięki któremu bez potrzeby przełączania się do trybu projektowego na bieżąco widziane są wszystkie tworzone zmiany.
- > **Import** plików HPGL, DXF i DWG.
- > **Eksport danych 2D** jako DXF, HPGL, VRML, MBA, EMF, PCF.
- > **Konstruowanie ścian po łuku**, zaokrąglenie narożników istniejących budynków i tworzenie okrągłych pomieszczeń.
- > **Edycja ścian**: podział, przedłużenie, ucięcie, itp. Istnieje także rozszerzona możliwości edycji tekstu (analogicznie jak przy opcji Podest).
- > **Automatyczne konstruowanie schodów** (drewnianych lub monolitycznych), łącznie z poręczami, o spocznikach L i U, a także prostych, krętych, łukowych, zabiegowych. Dodatkowe wielobiegowe schody zabiegowe, oparte na dowolnym rzucie, z edytowalnym elementem poręczy.

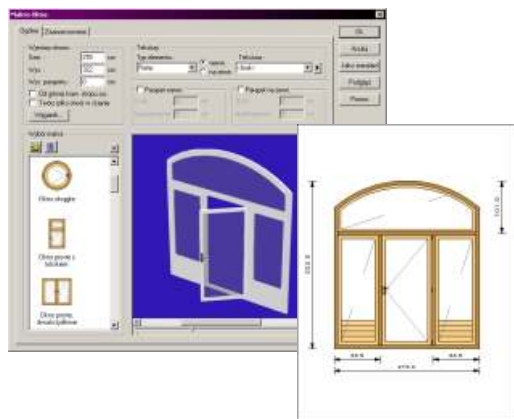




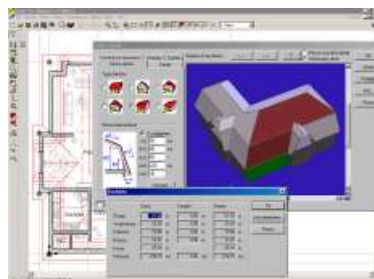
- **Projektowanie podestów dowolnego kształtu.** Istnieje możliwość nadania i zmienienia konturów obiektu, a także wycinania w nim dowolnych otworów. Stworzone podesty można wykorzystać w dalszym planowaniu poprzez zapisanie w katalogu pod indywidualną nazwą.



- **Okna i drzwi** wybierane są z gotowej palety i po zmianie parametrów wstawiane za pomocą inteligentnego asystenta.
- **Konstruowanie własnych okien przy pomocy nowego okna** istnieje możliwość rozszerzenia standardowej palety stolarki o własnoręcznie tworzone elementy.



- **Prezentacja architektoniczna 2D dla okien, drzwi, słupów, schodów i dachów.**
- **Definiowanie „wysokości progu” dla drzwi.**
- **Przesuwanie obszarów kondygnacji.** Mogą zostać skonstruowane drzwi, które nie muszą sięgać do podłogi aktualnej kondygnacji. Może to być przydatne przy konstruowaniu kondygnacji o różnych wysokościach.
- **Automatyczne jak i dowolne konstrukcje dachów** dla dachów płaskich, jedno-, dwuspadowych, kopertowych, mansardowych, kolebkowych, wielospadowych, naczółkowych jak również kombinacji tych form, wliczając pokrycie dachowe i detale okapu, automatyczne stworzenie propozycji rozwiązania więźby dachowej.



- **Dopasowanie wysokości ścian budynków do dachu,** ściany kilku budynków mogą zostać ograniczone jednym dachem.
- **Linie wysokościowe poziomu/ Czynniki nastawny.** Definicja poziomu, linie wysokości 1 i 2. W celu wykrycia powierzchni w danym obszarze istnieje możliwość zdefiniowania czynnika wysokości przy liczeniu powierzchni (np. 50% - do wysokości 190 cm).
- **Dostępnych jest 7 typów fasjatek:** płaska, wyniesiona, naczółkowa, trójkątna, trapezowa, lukowa, kolebkowa i wygięta-„oko nietoperza”.
- **Schody zabiegowe firmy Kengcott.** Katalogowe schody zabiegowe wybierane z pośród 40 wzorów proponowanych w ofercie niemieckiej firmy Kengcott.



- **Przejmowanie właściwości elementów.** Dla już wstawionych elementów konstrukcyjnych mogą zostać przejęte dowolne dane innego obiektu.
- **Modelowanie obszaru terenu** wraz z ukształtowaniem powierzchni.
- **Asystent terenu** czyli zestaw typowych modeli terenu.
- **Asystent projektów i rzutów pomocny przy projektowaniu standardowych projektów.**
- **Szczegółowa informacja o pomieszczeniach** jako dokumentacja tekstowa z nazwami i opisami pomieszczeń, informacje i automatycznie obliczane powierzchnie, kubatury, obwody, powierzchnia ścian; poprzez Microsoft Word dla Windows można wygenerować plik RTF zawierający zestawienie wszystkich pomieszczeń, także w razie potrzeby z listą elementów w każdym pomieszczeniu.



# ARCON - ARCHITEKTURA WIZUALNA

WERSJA 6.0 +

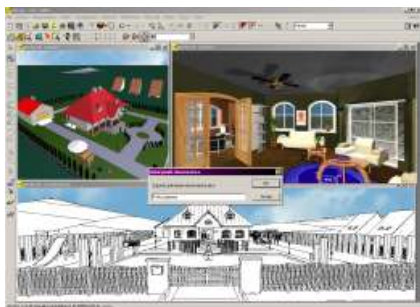
[www.INTERsoft.pl](http://www.INTERsoft.pl)

- > **Dodatkowy tryb projektowania pomieszczeń.**
- > **Zapisywanie obliczeń.** Funkcje do obliczenia powierzchni mieszkania (BGB1 IS.2178) znajdują się w nowej zakładce przy danych przestrzeni łącznie z info. Przestrzeni.
- > **Automatyczne konstruowanie przekroi i elewacji.** W trybie konstrukcji można zdefiniować dowolną ilość przekrojów pionowych.
- > **Dokładne opisywanie, wymiarowanie i wydruki.**
- > **Automatyczne wymiarowanie zewnętrzne budynku, np w cm .**
- > **Wstępny kosztorys.** W nieskomplikowany sposób w oknie dialogowym poprzez zastosowanie siedmiu grup kosztów można oszacować koszt inwestycji. Powierzchnie i objętości program przejmuje automatycznie z projektu.
- > **Wielokrotna selekcja** w trybie konstrukcji wykorzystywana do kasowania elementów.
- > **Edycja obiektów 3D w trybie konstrukcyjnym.**
- > **Istnieje możliwość wyboru** kilku elementów (analogicznie do wyboru z trybu projektowego) przez prostą selekcję klawiszem Shift lub przez zaznaczenie jednocześnie wszystkich elementów. Wszystkie wybrane elementy mogą zostać skasowane.
- > **Definiowanie własnej tabelki** lub posiłkowanie się 12 szablonami.

## TRYB PROJEKTOWANIA

ArCon od wersji 6 charakteryzuje się bardzo szybką pracą trybu projektowania. Wprowadzenie nowoczesnych składników oprogramowania łącznie ze wsparciem sprzętowym 3D umożliwiła sięgające 20 krotnego przyspieszenie podczas spaceru, zmianie pozycji obserwatora i poruszania obiektami. Dzięki zespoleniu ArCon+ 6.0 z ArCon VR istnieje możliwość wykorzystania trybu wielomonitorowego systemu Windows 2000 wzgl. nowoczesnych kart graficznych. Umożliwia to płynne wędrowanie po budynku przy pomocy joysticka w trybie pełnego ekranu i przy szybkości 25 klatek na sekundę.

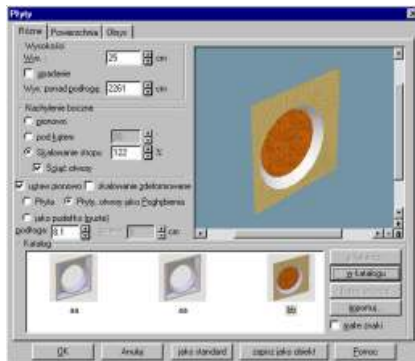
- > **Fotorealistyczna prezentacja z Raytracingiem,** symulacja warunków oświetleniowych: światła, cienie, przezroczystość i odbicia lustrzane.



- > **Spacer** po wnętrzach lub otoczeniu budynku w czasie rzeczywistym w dzień lub w nocy, opcja zoom i dowolne obracanie się, a wszystko przy włączonych cieniach.
- > **Kompletne wyposażenie wnętrz w trybie 2D i 3D,** od mebli po tapety i wykładziny podłogowe, w katalogu zawierającym ponad 3000 obiektów i 1000 tekstur z możliwością wprowadzania własnych wzorów.



- > **Wprowadzanie stolarki drzwiowej i okiennej.**
- > **Tworzenie trójwymiarowych płyt w trybie projektowania.** Planowanie dowolnych powierzchni w kształcie wielokąta (np. powierzchni reklamowych) przy wykorzystaniu możliwości konstrukcyjnych takich jak projektowanie podestów. Kontury (zarysy) ścian stojących, powierzchni reklamowych obiektów mających formę płyt są tworzone na rzucie 2D.



- > **Pipeta materiałów i tekstur** do łatwego przenoszenia zastosowanych tekstur i /lub materiałów „z miejsca na miejsce”.
- > **Uwzględnianie położenia geograficznego** oraz wędrowki słońca i księżyca.
- > **Edycja elementów konstrukcyjnych:** okien, drzwi, okien dachowych, schodów, słupów i kominów, w trybie projektowania.

# ARCON - ARCHITEKTURA WIZUALNA

WERSJA 6.0 +

[www.INTERsoft.pl](http://www.INTERsoft.pl)



> **Ładowanie obiektów o2c** bezpośrednio ze strony [www.intersoft.pl](http://www.intersoft.pl). Obiekty w formacie o2c mogą zostać wybrane bezpośrednio w trybie projektowania w eksplorerze ArCona i za pomocą funkcji drag&drop rozplanować w projekcie. Informacje o przynależących stronach internetowych można znaleźć w ustawieniach obiektu w zakładce „Internet”.

> **Eksport plików 3D: VRML, DXF.**

> **Sadowienie w trybie projektowania:** w trybie 3D można zdefiniować zachowanie osadzanego obiektu. Za pomocą nowych mechanizmów sadowienia obiekty lokują się automatycznie na wybranej ścianie pochyłej. Mogą zostać umiejscowione bezpośrednio na niej, bez konieczności ustalania dokładnego kąta nachylenia.

> **Tworzenie filmów video jako plików AVI**, w najpopularniejszej formacie video dla Windows. Narzędzie to umożliwia tworzenie profesjonalnych filmów video. A dzięki nowej funkcji cieniowania w czasie rzeczywistym udało się znacznie zwiększyć realizm model. Z tego powodu tworzenie filmu może trwać do kilku minut.

> **Wielokrotne kopie** elementów i obiektów.

Wybrane elementy są kopiowane z podaniem odstępów, liczby i kierunku obrotu.

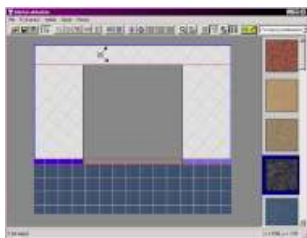


Pomocą przy umiejscawianiu jest przegląd występujących opcji kopiowania. Kopiowaniu podlegają: w trybie konstrukcji: okna, drzwi, wsporniki, kominy, linie pomocnicze, teksty, a w trybie projektowania: obiekty wykorzystywane do urządzania wnętrz.

> **Bazy danych dla obiektów i tekstur.**

■ **Dodatkowe Makra trybu konstrukcyjnego:**

> **Nowy zintegrowany Edytor 2D.** Za pomocą tego narzędzia pomocniczego można tworzyć podkłady 2D do dalszego szczegółowego projektowania tak, by np. mogli z nich korzystać projektanci instalacji wod-kan. czy instalacji elektrycznej. Niezbędne do tego symbole są załączone w dwóch plikach DXF, można zatem wczytać je za pomocą edytora 2D i zmienić odpowiednio do potrzeb.



> **Projektant okładzin** to makro umożliwiające edycję tekstury na ścianach, sufitach i podłogach.

> **Tworzenie płytek** doskonale narzędzie do definiowania własnych okładzin ściennych. Makro to pozwala na stworzenie własnego rodzaju płytki (poprzez wczytanie pliku bmp lub jpg i zadania geometrii płytki) lub edytowania zawartości istniejących bibliotek programu ArCon.



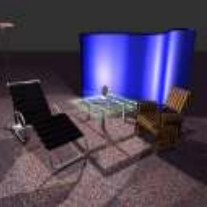
> **Ustawienie punktu obserwatora** makro ułatwiające szybkie przemieszczanie się po obiekcie.



▶ **Konwerter 3DS dla ArCon**

Wszystkie obiekty stworzone w programach firmy Autodesk (szczególnie zalecany jest program 3D Studio), które są zapisane jako 3DS, można wczytać za pomocą filtra importu 3DS. Wczytane obiekty funkcjonują od tej pory jako naturalne obiekty ArCon i są przez niego zarządzane. Dzięki temu można powiększać istniejące biblioteki programu o nowe obiekty 3D, a także edytować istniejące zmieniając na trwałe ich wielkość, proporcje i kolorystykę.





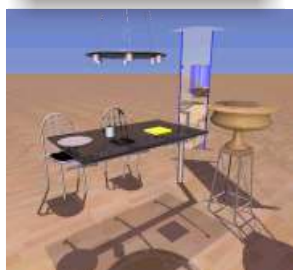
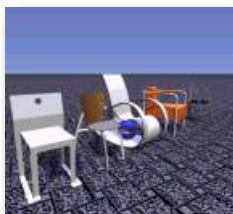
# ARCON - ARCHITEKTURA WIZUALNA

## BIBLIOTEKI

www.INTERsoft.pl

### Biblioteki do programu ArCon

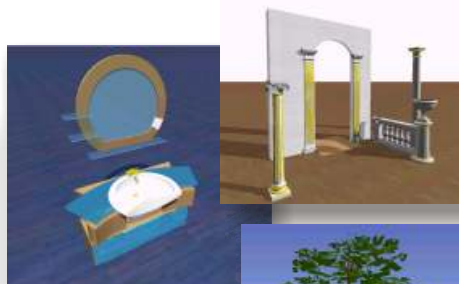
> **Interior 3D** to kolekcja mebli zawierająca 250 wyszukanych obiektów wiodących producentów takich jak Knoll, Artemide, ClassiCon i wiele innych. Umieszczono tu takie klasyki jak Krzesło Wasyla czy Kanapa Barcelona. Najwyższa dokładność szczegółów obiektów obejmująca skalę, kształt, proporcje i materiały podwyższa optycznie jakość każdej wizualizacji. Dla wszystkich tych użytkowników ArCon, którzy zajmują się architekturą wnętrz, Interior 3D jest niemalże zakupem obowiązkowym.



> **Kuchnia** to doskonale uzupełnienie programu ArCon przy aranżacji kuchni o 1500 elementów 3D. Biblioteka zawiera kilka serii mebli kuchennych, sprzęt AGD i okapy kuchenne. Ponadto znajdują się tu również korpusy meblowe, które można wzbogacać katalogiem frontów.



> **Schenker 3D** to katalog zawierający 13 podkatalogów, rozbudowujących bibliotekę ArCon o 800 elementów 3D. Są to obiekty do aranżacji wnętrz, ogrodów i wykończenia klasycznych elewacji. Najliczniejsze i najciekawsze elementy znajdują się w katalogu Łazienka i Kuchnia.





- > **Arts 500+** to zbiór 500 obiektów 3D związanych tematycznie z pracą. Znaleźć tu można sprzęt budowlany, samochody, łodzie, samoloty oraz klasyczne wyposażenie wnętrz budynków mieszkalnych i użyteczności publicznej.



### > Katalog Mebli Polskich

Wychodząc naprzeciw potrzebom użytkowników programu ArCon firma INTERsoft we współpracy z wiodącymi producentami mebli stworzyła katalog około 1700 obiektów 3D, będący przeglądem możliwości polskiego przemysłu meblarskiego.



### > Wybrane Projekty z Katalogu S.O.B. INWESTPROJEKT Warszawa

59 wybranych projektów domów jednorodzinnych z oferty S.O.B. INWESTPROJEKT w postaci wirtualnych modeli trójwymiarowych wraz z przeglądarką na bazie programu ArCon.

