



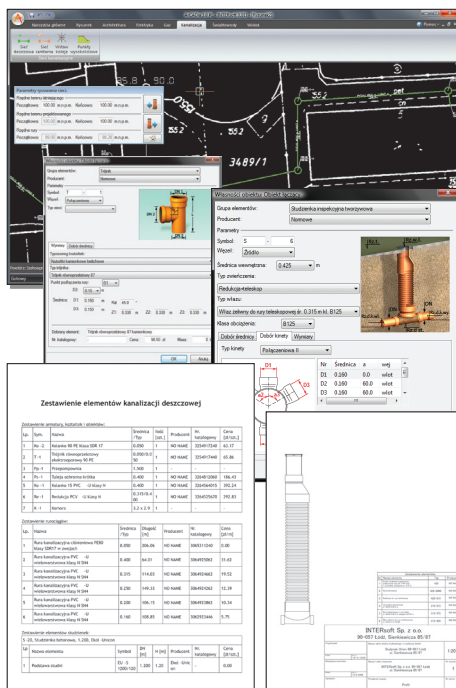
ArCADia-SIECI KANALIZACYJNE

ArCADia-SIECI KANALIZACYJNE to moduł branżowy systemu ArCADia. Program pozwala na tworzenie profesjonalnej dokumentacji z zakresu projektowania zewnętrznych sieci kanalizacyjnych. Program dedykowany jest przede wszystkim projektantom sieci kanalizacji sanitarnej, deszczowej i ogólnospławnej.

Program ArCADia-SIECI KANALIZACYJNE służy do projektowania przyłączy kanalizacji sanitarnej, deszczowej i ogólnospławnej. Dzięki połączeniu z bazą rurociągów, kształtek, armatury i obiektów kanalizacyjnych użytkownik może dobrać szczegółowo dowolny obiekt z zachowaniem rzeczywistych parametrów. Program pozwala na rysowanie dowolnych układów rozgałęzionych posiadających dowolną ilość źródeł i jeden koniec. Profile sieci w ArCADia-SIECI KANALIZACYJNE tworzone są automatycznie na podstawie narysowanej geometrii sieci.

MOŻLIWOŚCI PROGRAMU:

- Obliczenia hydrauliczne kanałów grawitacyjnych.
- Dobór średnic dla kanałów ciśnieniowych.
- Dobór urządzeń typu osadnik, studzienka, wpust, przepompownia.
- Rysowanie tras sieci wybranymi typoszeregami producenta.
- Podstawowe kształtki, armatura i uzbrojenie kanalizacyjne.
- Inteligentne okna dialogowe pozwalające na dobranie wszystkich parametrów obiektu.
- Automatyczne generowanie profili podłużnych wraz z podziałem na główną magistralę i profile pomocnicze.
- Tworzenie rysunków szczegółowych dobranych studzienek, wpustów.
- Generowanie raportów obliczeniowych.
- Generowanie zestawień elementów.
- Generowanie współrzędnych x,y wybranej sieci.



OPISANA WYŻEJ FUNKCJONALNOŚĆ DOTYCZY PROGRAMU ArCADia-SIECI KANALIZACYJNE W WERSJI 1.3

Wymagania systemowe:



Pentium IV (zalecane PIV D), 256 MB RAM (zalecane min. 1024 MB), karta graficzna kompatybilna z OpenGL 1.5, napęd DVD-ROM, około 500 MB wolnego miejsca na dysku na instalację, system Windows XP 32-bit PL, Windows Vista 32/64-bit lub Windows 7 32/64-bit