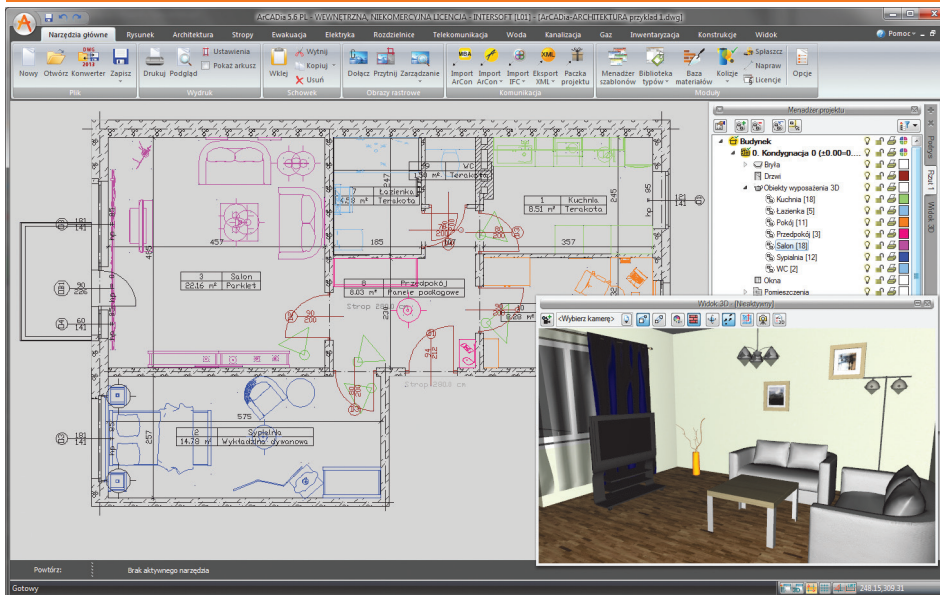


ArCADia-START/ArCADia-INTELLICAD

System ArCADia jest dostępny z dwoma interfejsami użytkownika (uproszczony i intuicyjny lub rozbudowany, tradycyjny, z linią komend) i jest niezbędny (należy go osobno zakupić) aby działały moduły branżowe.



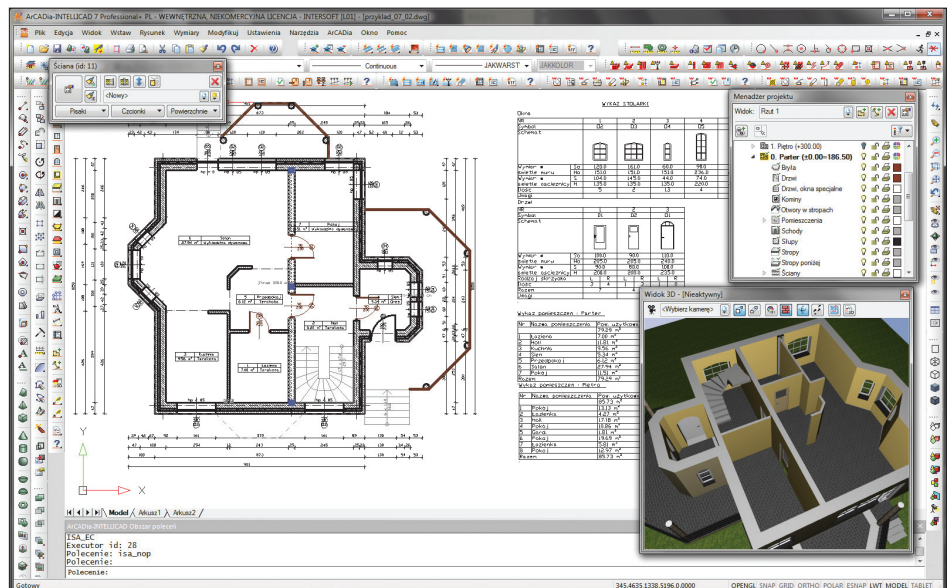
ArCADia-START to funkcjonalny, łatwy w obsłudze i intuicyjny program CAD, umożliwiający tworzenie dokumentacji 2D i zapis plików DWG 2007 (konwertuje pliki z formatu DWG 2013).

Aplikacja jest podstawowym narzędziem graficznym dla szeroko rozumianej branży budowlanej.

W programie ArCADia-START można rysować i edytować płaskie dokumentacje, wczytywać podkłady rastrowe (np. mapy geodezyjne) w formatach BMP, JPG, TIF i PNG. Rysunki można opisywać czcionkami TrueType lub SHX, można wprowadzać bloki z innych dokumentów i w prosty i intuicyjny sposób drukować przygotowaną dokumentację.

ArCADia-INTELLICAD 6/7 wspomaga rysowanie dokumentacji 2D i 3D. Ze względu na swą filozofię działania oraz ten sam format zapisu danych DWG 2010 (konwersja z formatu DWG 2013) do złudzenia przypomina program Autocad. Praca na warstwach, linia komend, pełna personalizacja ustawień (poleceń, pasków narzędzi, skrótów i aliasów), możliwość importu linii, kreskowań i stylów wymiarowania to podstawowe opcje programu. Ponadto pozwala on na tworzenie i modyfikację dokumentacji 2D i 3D, wczytywanie podkładów rastrowych (BMP, JPG, TIF i PNG), opis czcionkami TrueType lub SHX, wymiarowanie liniowe i kątowe z zapisem stylów, zapis i obsługę bloków (także z atrybutami), wczytywanie aplikacji napisanych w LISP i SDS.

W dokumentach 3D istnieje możliwość pracy z bryłami ACIS, teksturami, światłem i tworzenia renderingu.



DOSTĘPNE WERSJE PROGRAMU:

ArCADia-INTELLICAD 6/ArCADia-INTELLICAD 7

Podstawowa wersja programu zawierająca opisane powyżej funkcje oraz dodatkowo możliwość fotorealistycznej wizualizacji i renderingu. Stworzony wirtualny model przestrzenny projektu przedstawiony jest z różnymi materiałami nałożonymi na poszczególne płaszczyzny, rozróżniając powierzchnie gładkie od chropowatych, szyby od luster, powierzchnie oświetlone od zacienionych, określając punkt obserwacji, zakres widzenia i pozycje oświetlenia.

ArCADia-INTELLICAD 7+ – zawiera powyższą funkcjonalność oraz dodatkowo możliwość tworzenia i pełnej edycji brył ACIS. Pliki ACIS są oparte na formacie modelowania brył opracowanym przez Spatial Technology Inc. Pozwala to na precyzyjną pracę z pełnymi bryłami, przenikanie, sumy, różnice, itp. oraz na import i eksport plików w formacie SAT.

System ArCADia

MOŻLIWOŚCI PROGRAMU:

ZARZĄDZANIE RYSUNKIEM BUDYNKU:

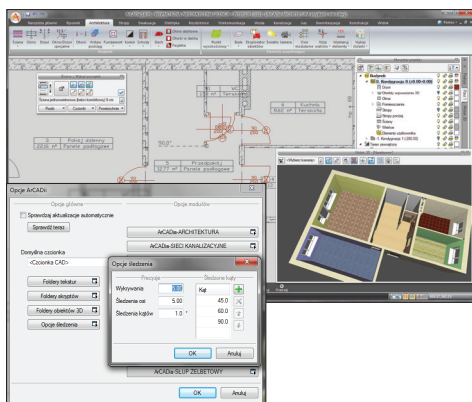
- Zarządzanie widokami i wyświetlanymi informacjami przez czytelne drzewo Menadżera projektu.
- Automatycznie generowany podgląd 3D dostępny w oddzielnym oknie, umożliwiający prezentację całej bryły budynku lub np. fragmentu kondygnacji.

WPROWADZANIE

- **NOWOŚĆ:** Elementy takie jak ściany, okna, drzwi, itp. wprowadzane są teraz za pomocą nowej funkcji inteligentnego śledzenia.

ŚCIANY:

- Wybór zdefiniowanych rodzajów lub zadawanie dowolnych wielowarstwowych ścian.
- Wbudowany katalog materiałów budowlanych oparty na normach: PN-EN 6946 i PN-EN 12524.
- Wprowadzanie ścian wirtualnych, niewidocznych w podglądzie 3D i na przekroju, jednak dzielących przestrzeń pomieszczenia, np. dla rozróżnienia funkcji otwartej przestrzeni.



OKNA I DRZWI:

- Wprowadzanie stolarki okiennej i drzwiowej w sposób parametryczny, z biblioteki programu lub definiowanie własnych okien i drzwi.

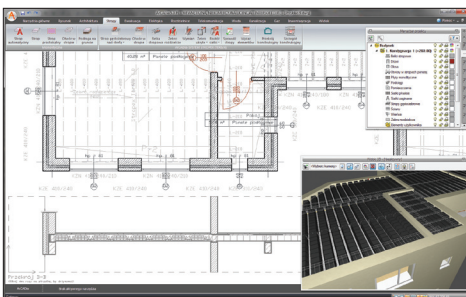
STROPY:

- Automatische wprowadzanie stropów (zgodnie z obrysem kondygnacji).

SYSTEM STROPEX (stropy Teriva):

Moduł do wykonywania rysunków układów konstrukcyjnych stropów Teriva. Rysunki te zawierają wszystkie podstawowe elementy systemu: belki stropowe, żebra rozdzielcze, żebra ukryte, wymiany, kształtki wieńcowe KZE i KWE, elementy nadprożowe KZN i KWN, siatki podporowe oraz dodatkowo wszystkie niezbędne wykazy materiałowe, obejmujące wymienione elementy uzupełnione o stal zbrojeniową i beton monolityczny niezbędne do wykonania stropu.

- Automatische i ręczne rozliczanie wszystkich typów stropów Teriva (4.0/1; 4.0/2; 4.0/3; 6.0; 8.0) na polach stropu o dowolnym kształcie.
- Automatische rozkład belek, żeber rozdzielczych i wieńców na ścianach wewnętrznych, zewnętrznych i podciągach.
- Automatische zakładanie układu wymianów przy otworach oraz żeber pod ścianki działowe.
- Automatische rozwiązywanie dośróć bocznych stropu do ściany.
- Automatische rozliczanie i zakładanie niezbędnych siatek płaskich i zaginanych.



PODCIĄGI:

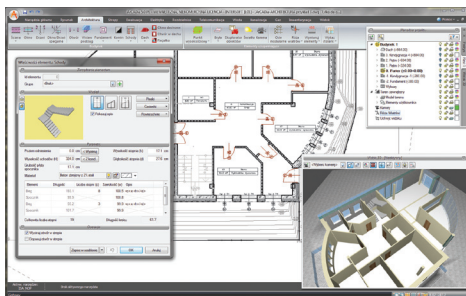
- Wprowadzanie podciągów wraz ze wstawieniem zbrojenia definiowanego zarówno dla prętów, jak i strzemion.

SŁUPY:

- Wprowadzanie słupów o przekroju prostokątnym i eliptycznym.

SCHODY:

- Definiowanie jedno- i wielobiegowych schodów oraz schodów zabiegowych na dowolnym rzucie.



KOMINY:

- Wprowadzanie pojedynczych otworów kominowych lub szachtów, czyli grupy kominów o zadanej ilości kolumn i wierszy.
- Możliwość wprowadzenia kanałów kominowych lub oznaczenia wylotu istniejących kominów.

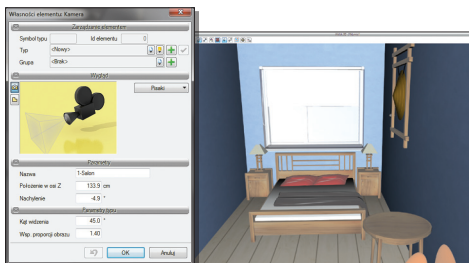
TEREN:

- Automatische tworzenie modelu terenu na podstawie punktów wysokościowych z map cyfrowych zapisanych w formacie DWG.

- Wprowadzanie płaszczyzny terenu punktami lub linią wysokościową.
- Przekształcanie tekstu na punkty wysokościowe terenu.
- Wprowadzanie obiektów, które symulują elementy sieci lub istniejące obiekty w terenie, dla sprawdzenia kolizji w projekcie.

WIDOK 3D:

- Wprowadzanie i modyfikacja ustawień kamery, czyli punktu obserwatora, który można wykorzystać np. przy przeglądaniu projektu lub zapisie widoku.
- Zapis aktualnej sceny jako plik w formacie BMP, JPG lub PNG.



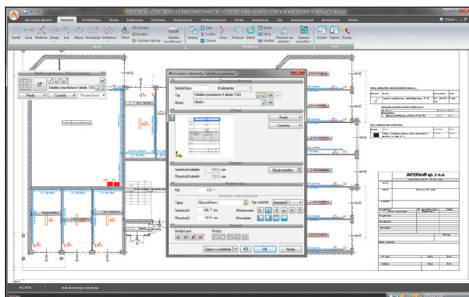
ELEMENTY POMOCNICZE:

Osie modułowe:

- Możliwość wprowadzenia siatki osi modułowych z pełną edycją.

Tabelki:

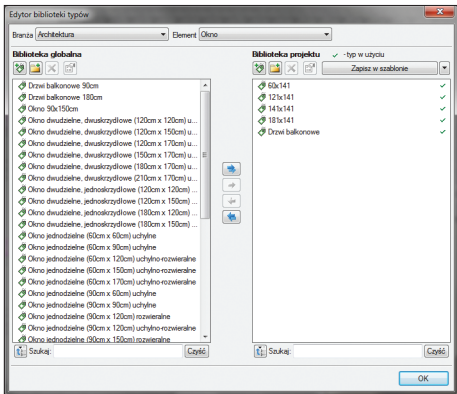
- Tworzenie własnych tabelek w oknie dialogowym lub poprzez graficzną edycję pól.
- Wprowadzanie w pola tabelki tekstów automatycznych (pobieranych z projektu) lub dowolnych.
- Zapis tabelki do biblioteki projektu lub programu.
- Modyfikacje zdefiniowanych tabelki poprzez definiowanie wielkości poszczególnych pól, łączenie i dzielenie komórek, wyłączanie krawędzi, dodawanie lub usuwanie wierszy i kolumn.



Szablony

- Zapis własnych ustawień dla elementów (pisaków, czcionek, domyślnych typów, wysokości itp.).
- Menadżer typów zarządzający typami używanymi w dokumentacji i istniejącymi w bibliotece glo-

balnej. Od teraz w szablonach można zapisywać jakie typy obiektów będą używane.



Układy:

- Zapis grup elementów różnych typów w jeden. Zapisują się wszystkie połączenia, wielkości i inne parametry poszczególnych elementów w jeden układ, który można wykorzystywać w kolejnych projektach. Układ można później rozbić dla modyfikacji poszczególnych elementów grupy.

Wymiarowanie:

- Liniowe i kątowe wymiarowanie projektu.

Zestawienia:

- Automatycznie tworzone zestawienia pomieszczeń dla każdej kondygnacji.
- Automatyczne tworzenie wykazu użytej stolarki okiennej i drzwiowej wraz z symbolami.
- Możliwość eksportu zestawień do pliku RTF.

- **NOWOŚĆ:** Eksport wykazów do pliku CSV (do arkusza kalkulacyjnego).

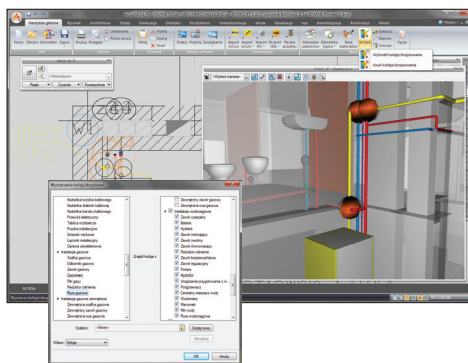
Komunikacja z innymi systemami:

- Eksport projektu w formacie XML.

KOLIZJE

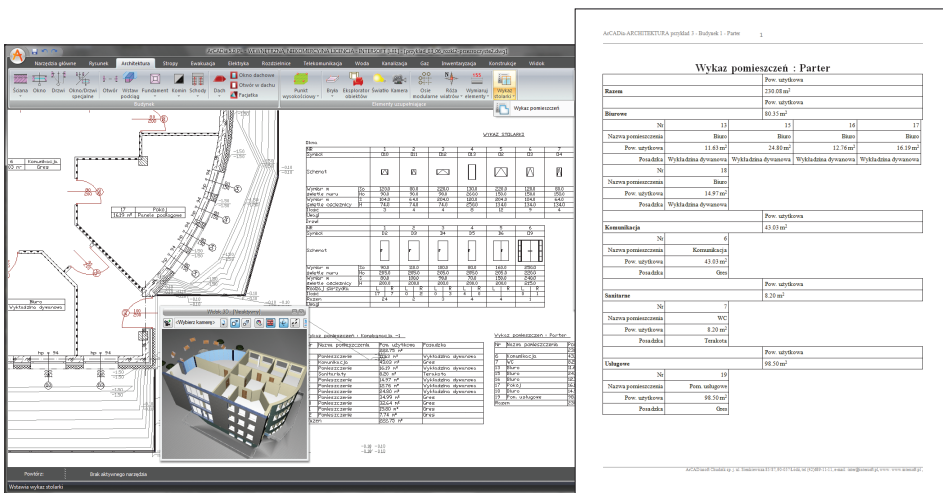
(automatyczne wykrywanie kolizji i skrzyżowań pomiędzy elementami systemu ArcCADia):

- Dowolne zestawienia kolizji wszystkich elementów systemu ArcCADia.
- Czytelna lista kolizji występujących w projekcie oraz punktowe wskaźniki na rzucie i w widoku 3D.



OBIEKTY:

- Wbudowana biblioteka elementów umożliwiająca uszczegóławianie rysunków o potrzebne symbole architektoniczne 2D.
- Biblioteka obiektów 3D pozwalająca na zaaranżowanie stworzonych wnętrz.
- Możliwość rozszerzenia katalogu obiektów o nowe biblioteki.



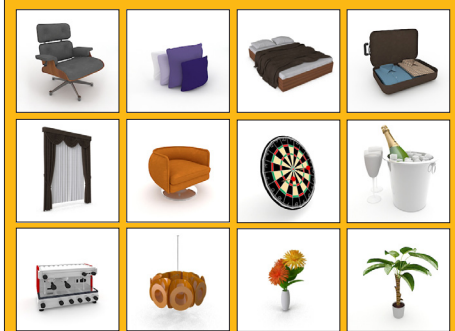
- ArCADia-START 364,- netto
- ArCADia-INTELLICAD 6 380,- netto
- ArCADia-INTELLICAD 7 1 080,- netto
- ArCADia-INTELLICAD 7+ 1 498,- netto

- Biblioteka ArCADia-OGROD 240,- netto
- Biblioteka ArCADia-HOTEL 240,- netto

Biblioteka ArCADia-OGROD
Biblioteka 400 obiektów 3D do aranżacji ogrodów, tarasów i otoczenia budynków.



NOWOŚĆ: Biblioteka ArCADia-HOTEL
Biblioteka 400 obiektów 3D do aranżacji wnętrz budynków.



ArCADia-INTELLICAD podręcznik użytkownika + suplement



Wymagania systemowe:
Pentium IV (zalecane PIV D), 256 MB RAM (zalecane min. 1024 MB), karta graficzna kompatybilna z OpenGL 1.5, napęd DVD-ROM, około 500 MB wolnego miejsca na dysku na instalację, system Windows XP 32-bit PL, Windows Vista 32/64-bit lub Windows 7 32/64-bit